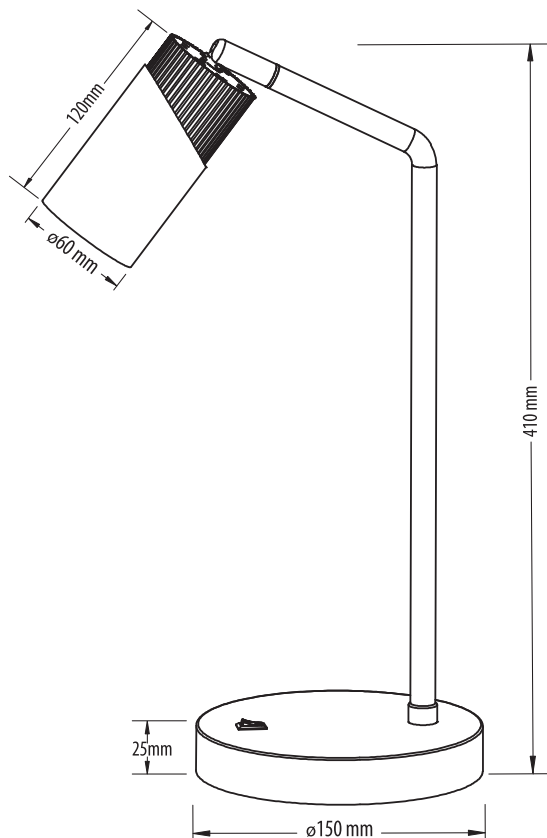
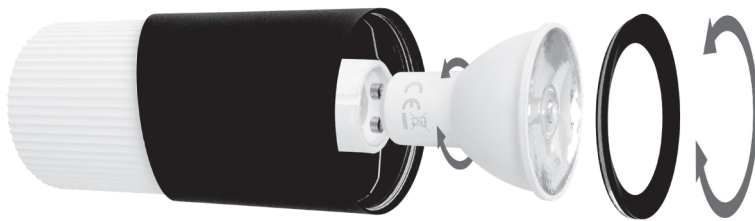


# UltraLux®

НАСТОЛНА ЛАМПА ЗА ЛУНИЧКА PAR16 И ЦОКЪЛ GU10 - МОДЕЛ: NLGU10D  
DESK LAMP - MODEL: NLGU10D  
LÁMPARA DE ESCRITORIO - MODELO: NLGU10D  
LAMPĂ DE BIROU - MODEL: NLGU10D  
LAMPADA DA TAVOLO - MODELLO: NLGU10D



## НАЧИН НА МОНТАЖ / INSTALLATION / INSTALACIÓN / INSTALARE / INSTALLAZIONE

- BG** 1) Отвийте по посока обратна на часовниковата стрелка фиксиращия ринг;  
2) Завийте по посока на часовниковата стрелка светлинния източник към захранващия цокъл;  
3) Завийте по посока на часовниковата стрелка стягащия ринг;
- EN** 1) Unscrew the fixing ring counterclockwise;  
2) Screw the light source clockwise to the power socket;  
3) Screw the fixing ring clockwise;
- ES** 1) Girar en el sentido contrario a las agujas del reloj la base de sujeción  
2) Girar en el sentido a las agujas del reloj la bombilla con el zócalo  
3) Girar en el sentido a las agujas del reloj la base de rosca.
- RO** 1) Deșurubați inelul de fixare în sens invers acelor de ceasornic.  
2) Însurubați sursa de lumină în sensul acelor de ceasornic la sursa de alimentare;  
3) Însurubați inelul de fixare în sensul acelor de ceasornic.
- IT** 1) Svitare la ghiera di fissaggio in senso antiorario;  
2) Avvitare la sorgente luminosa in senso orario all'attacco;  
3) Avvitare l'anello di fissaggio in senso orario.

## **BG** ИНСТРУКЦИЯ ЗА УПОТРЕБА

### ВАЖНО: ПРОЧЕТЕТЕ ИНСТРУКЦИТЕ ПРЕДИ МОНТАЖ ИЛИ ПОДМЯНА!

- Извършването на каквито и да било действия при включено електрическо напрежение носи потенциална опасност от поражения от електрически ток. Електрозахранването трябва да бъде изключено преди започване на работа.
- Осветителното тяло следва да бъде свързано към захранването на изправна електрическа инсталация, отговаряща на действащите изисквания от квалифициран специалист.
- Монтажът на осветителното тяло да се извършва съгласно настоящата инструкция от квалифициран специалист.
- Всички кабели и помощни елементи трябва да бъдат разположени на подходящо разстояние от нагриващите се части на осветителното тяло. При монтаж обърнете внимание на изискванията за минимално отстояние на осветяваните обекти.
- Лампата е предназначена за монтаж в закрити помещения и позволява използване на места с нормално ниво на влажност и запрашеност- степен на защита IP20.
- Производителят не носи отговорност за щетите, възникнали вследствие неспазването на горепосочените препоръки за монтаж.

### ЗАПАЗВАНЕ НА ЧИСТОТАТА НА ОКОЛНАТА СРЕДА

Продуктът и неговите компоненти не са опасни за околната среда.

Моля, изхвърляйте елементите на опаковката разделно в контейнерите, предназначени за съответния материал.



Символът WEEE показва, че този продукт не е битов отпадък и потребителят е длъжен да го изхвърля само в контейнери за разделно събиране на излязло от употреба ЕЕО с цел опазване на околната среда и човешкото здраве. За рециклирането на този продукт, моля свържете се с обекта, от който

е закупен или следвайте инструкциите на организациите, занимаващи се с оползотворяване на отпадъците във вашия регион.

**NOTE: READ THE INSTRUCTIONS BEFORE MOUNTING!**

- Performing any activity with the power supply on constitutes potential hazard of electric shock. Prior to mounting, power supply must be switched off by using the main switch.
- Activities related to connection to the power supply are to be commissioned to a person with appropriate authorization.
- The fixture, when properly assembled, may only be connected to a properly functioning electrical system with compliance with the applicable standards.
- All conductors and fitting auxiliary components are to be placed on appropriate distance from the heating parts of the fitting. When choosing the place for mounting, the required minimum distance must be kept between the fitting and the lightened objects.
- The lamp is designed for installation in indoor environments and allows for use in places with normal levels of humidity and dust - IP20 protection rating.
- The manufacturer bears no responsibility for damages resulting from failure to comply with these instructions.

TAKE CARE OF THE NATURAL ENVIRONMENT CLEANLINESS:

The products and its components are not dangerous for the environment.

Please dispose all the package elements separately into the appropriate corresponding material containers.

Please dispose all broken lighting fixtures separately in containers for out of use electrical equipment. Before disposing the WEEE contact the importer/supplier or refer to the guidelines of your local environment protection organizations.

**IMPORTANTE: LEA LAS INSTRUCCIONES ANTES DEL MONTAJE!**

- Realizando cualquier montaje o desmontaje del producto sin apagar la corriente de la red eléctrica es peligroso. La corriente eléctrica, tiene que estar apagada antes de empezar el montaje!
- La luminaria debe estar montada con instalación eléctrica correcta y de electricistas profesionales.
- El montaje a de ser realizado, siguiendo las instrucciones.
- Todos cables deben estar montados en distancia adecuada de los elementos de la luminaria que producen calor.
- La lámpara está diseñada para su instalación en interiores y permite su uso en lugares con niveles normales de humedad y polvo - grado de protección IP20.
- El fabricante no tiene responsabilidad para averías provocadas de montajes incorrectos.

MEDIO AMBIENTE:

El producto y sus componentes no son peligrosos para el medio ambiente.

Tiren los envases en los contenedores habilitados.  
El producto no es residuo domestico. El consumidor esta obligado a tirarlo en los contenedores habilitados al efecto.

**ATTENZIONE: LEGGERE ATTENTAMENTE LE ISTRUZIONI PRIMA DEL MONTAGGIO E DELLA SOSTITUZIONE PEZZI!**

- Qualsiasi operazione effettuata alla presenza di tensione elettrica si considera pericolosa e può provocare scossa elettrica. Prima di iniziare qualsiasi operazione, togliere la tensione dalla rete di alimentazione.
- Il corpo illuminante va collegato ad un impianto elettrico in buono stato corrispondente alla normative vigente e da personale qualificato.
- L'installazione del corpo illuminante va eseguita in conformità alle istruzioni presenti e da personale qualificato.
- Tutti i cavi e gli elementi ausiliari devono essere situati a una distanza adeguata dagli elementi del corpo illuminante sottoposti al riscaldamento. L'installazione va eseguita rispettando la distanza minima dei corpi illuminanti.
- La lampada è progettata per l'installazione in ambienti interni e consente l'uso in luoghi con livelli normali di umidità e polvere - grado di protezione IP20.
- Il produttore non si assume alcuna responsabilità per i danni derivanti dalla mancata osservanza di queste istruzioni.

AVER CURA DI MANTENERE PULITO L'AMBIENTE NATURALE

Il prodotto ed i suoi componenti non sono dannosi per l'ambiente

Gettare separatamente nei contenitori corrispondenti le varie parti dell'imballaggio.

Gettare i prodotti rotti e non più utilizzabili separatamente in contenitori per componenti elettrici.

**IMPORTANT: CITIȚI INSTRUCȚIILE ÎNAINTE DE INSTALARE SAU ÎNLOCUIRE!**

- Executarea oricărui acțiunii în timp ce tensiunea nu este oprită aduce pericol potențial de deteriorare. Sursa de alimentare trebuie să fie deconectată înainte de a începe lucrările.
- Corpurile de iluminat ar trebui să fie conectate la sursa de alimentare a instalației electrice corespunzătoare în conformitate cu cerințele în vigoare de către un specialist calificat
- Instalarea corpurilor de iluminat este trebuie efectuată în conformitate cu prezentele instrucțiuni de un profesionist calificat.
- Toate cablurile și elementele auxiliare se așează la o distanță corespunzătoare de la părțile corpurilor de iluminat, ce se încălzesc. La montarea aveți grijă la cerințele de distanța minimă între obiectele iluminate și corpurile de iluminat.
- Lampa este proiectată pentru instalarea în medii interioare și permite utilizarea în locuri cu niveluri normale de umiditate și praf - indice de protecție IP20.
- Producătorul nu își asumă nicio responsabilitate pentru daunele care rezultă din nerespectarea acestor instrucțiuni.

AVEȚI GRIJĂ DE CURĂȚENIA MEDIULUI ÎNCONJURĂTOR NATURAL

Produsul și componentele sale nu dăunează mediului

Vă rugăm să depozitați elementele pachetelor separat în containere pentru materiile respective.

Vă rugăm să depozitați produsele defecte separat în containere pentru echipament electric ieșit din uz.

