

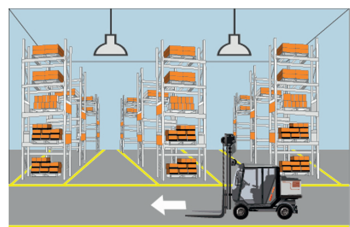
SENSOR DE MICRONDAS DIMABLE MODELO: MDS

FICHA TECNICA

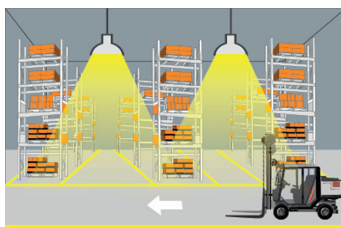
Voltaje:	220-240 V AC/ 50 Hz
Radio de accion:	360°
Radio de accion:	5 m (50%)/ 10 m (100%) (ajustable)
Luminancia:	2 lx, 10 lx, 50 lx, 2000 lx (ajustable)
Frecuencia:	5.8GHz CW radar, ISM band
Potencia de la señal:	<0.2 mW
Potencia cons.:	sobre 0.9W
Tiempo de funcionamiento con potencia máxima de la carga:	5s, 30s, 90s, 3min, 5min, 10min, 20min, 30min (ajustable)
Velocidad de detección:	0.6-1.5 m/s
Altura de montaje:	4-15 m
Tiempo de funcionamiento con potencia regulada de la carga:	10s, 1min, 5min, 10min, 30min, 60min, +∞,0s (ajustable)
Potencia maxima:	max. 800 W (carga activa)
Nivel de regulacion:	10%, 20%, 30%, 50% (ajustable)
Tipo de regulacion:	1-10V DC
Resistencia:	IP65

FUNCIONES

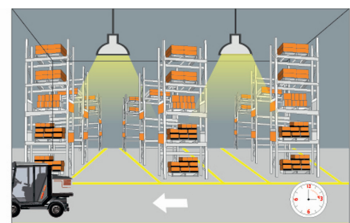
- Retire el tornillo del panel y gire la tapa a la izquierda. Los botones DIP están en la carcasa del sensor (debajo de la tapa).
- Ajustes de luminosidad:** Funciona siempre (por el dia y la noche) cuando los botones DIP (10,11,12) estan posicion „ON“ (-2000 lx). Funciona solamente por la noche (2lx), cuando la posición de los botonesDIP (10,11,12) están en poscion „OFF“ (2 lx).
- Ajustes de tiempo:** (DIP botones 2,3,4) se puede ajustar (minimo 5 seg. y máximo 30 min).
- Ajustes de la regulacion:** funciona 100%, 10%, 20%, 30%, 50% o apagado.
- Ajustes de área de detección** (boton 1), de la luminosidad(botones 10,11,12), del tiempo en posición "potencia máxima" (botones 2,3,4),del tiempo en posición "dimable" (botones 5,6,7) y del nivel de regulacion (botones 8,9).



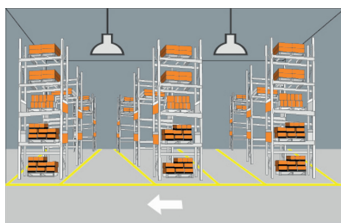
Con luminosidad suficiente el sensor no funciona.



Con luminosidad insuficiente se encenderá, si en el área de detección hay movimiento.

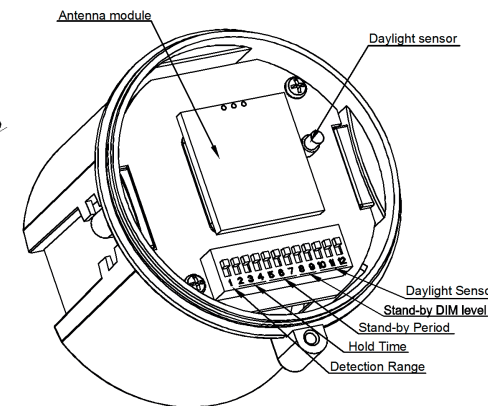
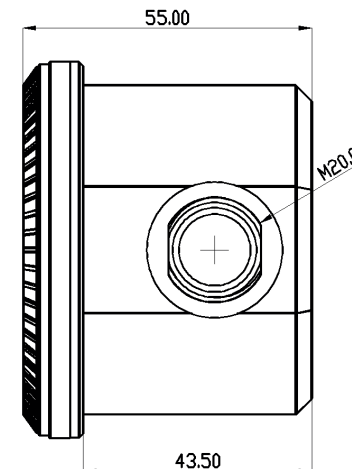
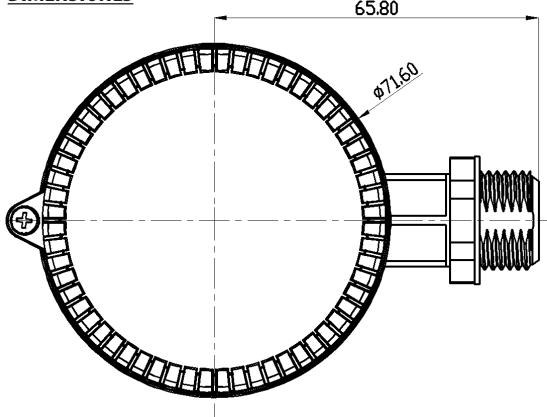


Si en la zona de detección no hay movimiento y se agota el tiempo de la potencia maxima,el sensor regulara la potencia de la luminaria(pasaraa estado "dimable).

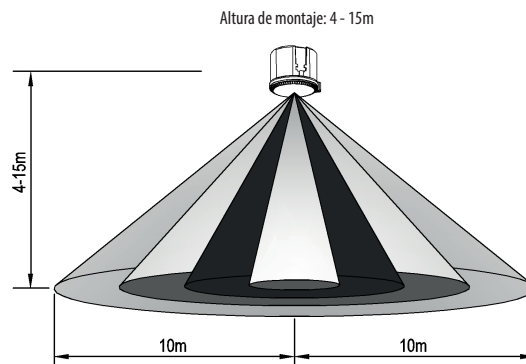


Si el tiempo de la posición "dimable" se agota y en el área de detección no hay movimiento el sensor apagará la luminaria.

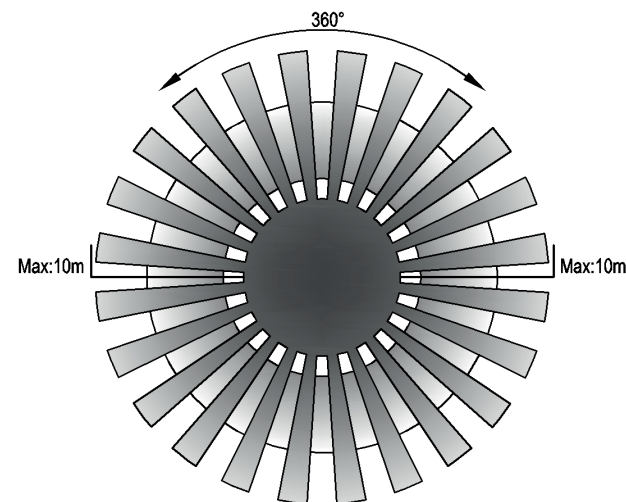
DIMENSIONES



ÁREA DE DETECCIÓN



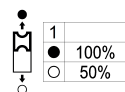
Area de detección: max. 10 m (radius)



AJUSTES DEL SENSOR

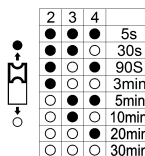
• Area de detección

Atraves de DIP boton 1.
Ajustable 50% (5 m) /100% (10 m).



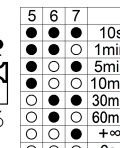
• Tiempo de estado "potencia máxima"

Se puede ajustar de 5 seg a 30 min atraves de DIP botones 2,3,4.



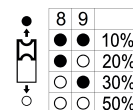
• Ajuste de estado "dimable" (10%, 20%, 30% o 50%)

Es el tiempo del estado "dimable" de la iluminacion (cuando la iluminacion esta en 10%, 20%, 30% o 50%) antes de apagarse si no hay nadie en el área de detección. Se ajusta atraves de DIP botones 5, 6, 7.



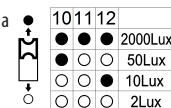
• Nivel de regulacion

Atraves de DIP botones 8 y 9, se ajusta la potencia de la luminaria 10%, 20%, 30% o 50%.



• Ajuste de la luminosidad

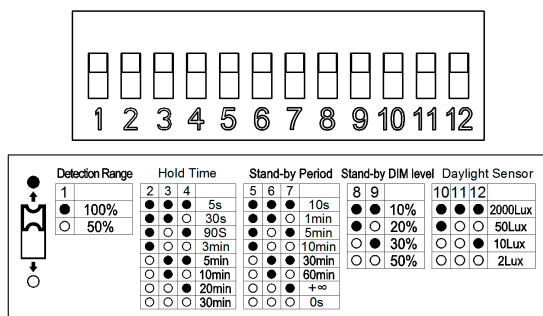
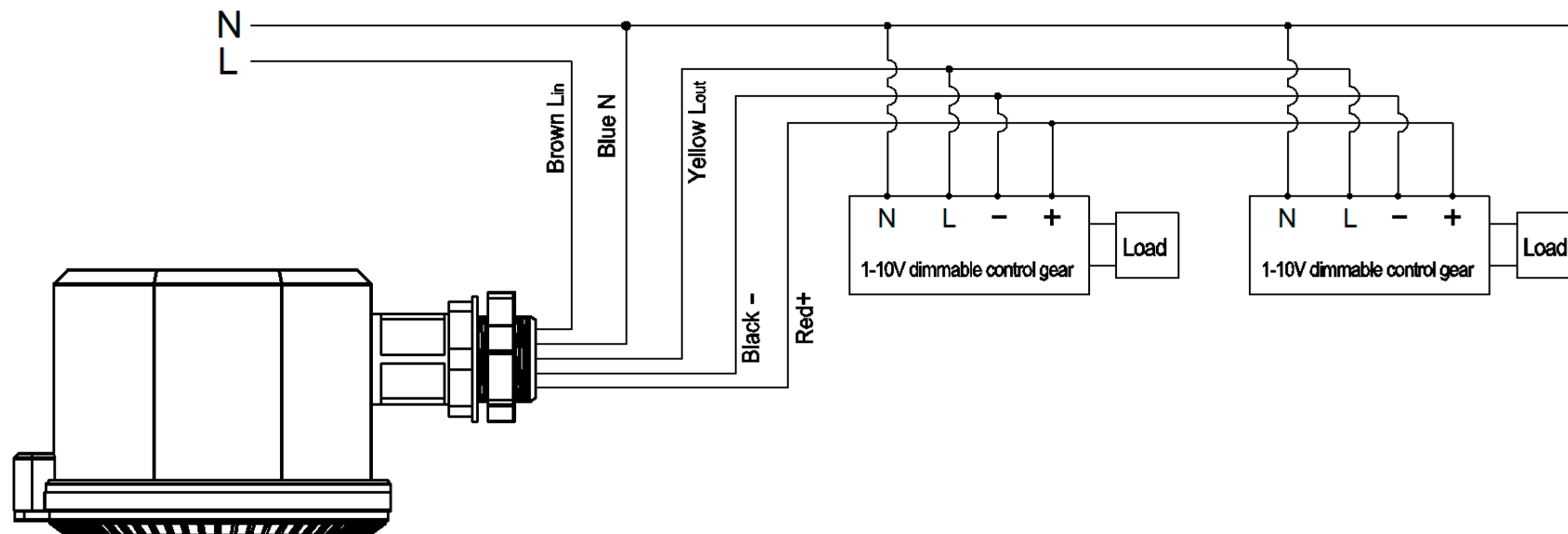
Atraves de DIP botones 10,11,12 (de 2lx a 2000lx)



Nota:

- Posición "+∞", si no hay movimiento en el área de detección la iluminacion se quedara en el estado dimable y NO SE VA A APAGAR.
- Posición "0s" - la función dimable esta apagada (funciona con un sensor normal).

ESQUEMA



SEGURIDAD Y POSICIONAMIENTO DE LA UNIDAD

- El montaje ha de ser realizado de personal cualificado .
- Mantener la lente limpia y libre de obstáculos.
- NO monte el sensor cerca de objetos metálicos o de vidrio (podrían afectar su funcionamiento).
- Antes de conectar el aparato a la fuente de alimentación, compruebe la corriente y el voltaje de la red eléctrica.
- Nunca intentar abrir, ni reparar.
- Para evitar posibles averías monte un fusible de 6 A.

ELIMINACION CORRECTA DEL PRODUCTO

- El producto y sus componentes NO SON PELIGROSOS para el medio ambiente.
- Esta marca indica, que este producto no debe eliminarse junto con otros residuos domesticos en toda UE. Para evitar los posibles daños el medio ambiente o a la salud humana que representa la eliminación incorrecta de residuos, reciclar correctamente sostenible de recursos materiales. Para devolver su dispositivo usado, utilice los sistemas de devolución y recogida o póngase en contacto con el punto de venta