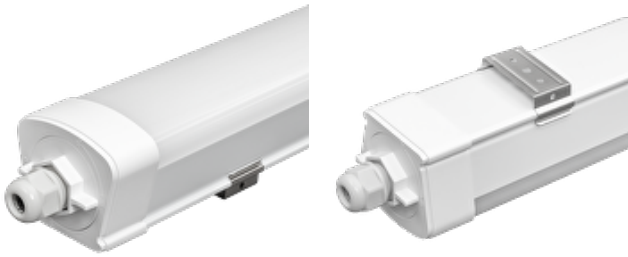


## ТЕХНИЧЕСКА СПЕЦИФИКАЦИЯ

LED SLIM ЛИНЕЙНО ОСВЕТИТЕЛНО ТЯЛО 1.2М, IK08, 36W, 5000K,  
220-240V AC, IP65

LSPH1203650



#### Електрически параметри

- Мощност: 36 W
- Напрежение AC: 220-240 V
- Честота: 50-60 Hz
- Фактор на мощността: >0.9
- Клас: II
- Димиране: не

#### Светлотехнически параметри

- Светлинен поток: 4860 lm
- Цветна температура (CCT): 5000 K
- Индекс на цвето предаване (CRI): ≥80
- Светлоразпределение: 120°
- Тип светодиод: SMD2835

#### Основни параметри

- Степен на защита: IP65
- Степен на удароустойчивост: IK08
- Работен температурен диапазон: -20 °C ÷ +40 °C
- Брой цикли на комутация: >20000
- Размери: 1200/68/60 mm
- Време на спад на светлинния добив с 20%: >30000 h
- Време на пускане: <0.2 sec
- Гаранция: 3 години