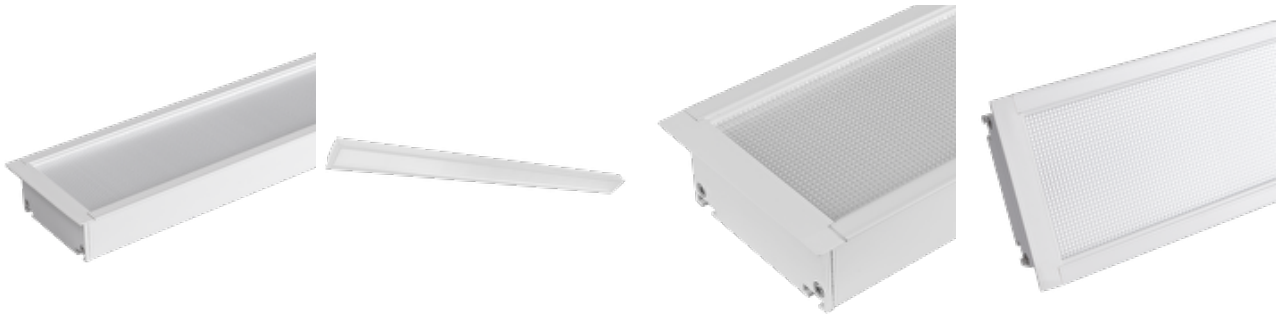


ТЕХНИЧЕСКА СПЕЦИФИКАЦИЯ

LED ЛИНЕЙНО ОСВЕТИТЕЛНО ТЯЛО ЗА ВГРАЖДАНЕ, БЯЛО, 1,2М, 40W,
4200K, 220-240VAC, IP20

LSLB1204042



ОПИСАНИЕ

Светодиодно линейно осветително тяло с елегантен и изчистен дизайн специално разработен от екипа на UltraLux с мощност 40W, дължина 1200 mm, цветна температура 4200K (неутрална светлина) и бял корпус.

Предимства:

- Висококачествени светодиодни чипове - San'an;
- Изключително висока енергийна ефективност, която достига до 120 lm/W;
- Изчистен и елегантен дизайн;
- Надеждни захранващи недимиращи драйвери - ВОКЕ;
- Прахово боядисан алуминиев корпус за добро охлаждане и корозионна устойчивост;
- Алуминиеви светодиодни платки за отлично охлаждане на светодиодните чипове и дълъг експлоатационен период;
- Коригиран фактор на мощността, отговарящ на всички нормативни изисквания;
- Излъчената светлина е без трептения;
- 5 години гаранция;
- Висок индекс на цвето предаване $Ra \geq 80$, подходящ за галерии, изложбени зали, фризьорски салони, в бита и др;
- Клас на защита IP20 – телата са подходящи единствено за интериорно осветление;
- Тялото е предназначено за вграждане в гипскартон, като крепежните елементи са включени в комплекта;
- Осветителят е с оптична система от призматичен поликарбонатен дифузер, който създава ъгъл на излъчване 70° (подходящ за акцентиращо осветление) и ниско ниво на заслепяване;

ТЕХНИЧЕСКА СПЕЦИФИКАЦИЯ

Електрически параметри

- Мощност: 40 W
- Напрежение AC: 220-240 V
- Честота: 50-60 Hz
- Фактор на мощността: >0.9
- Клас: I
- Димиране: не

Светлотехнически параметри

- Светлинен поток: 4800 lm
- Цветна температура (CCT): 4200 K
- Индекс на цвето предаване (CRI): >80
- Светлоразпределение: 70 °
- Тип светодиод: SMD2835

Основни параметри

- Степен на защита: IP20
- Работен температурен диапазон: -10 °C ÷ +40 °C
- Брой цикли на комутация: >30000
- Размери: 1215/90/60 mm
- Време на спад на светлинния добив с 20%: >50000 h
- Цвят: бял
- Време на пускане: <0.2 sec
- Гаранция: 5 години