

UltraLux®

LNL37



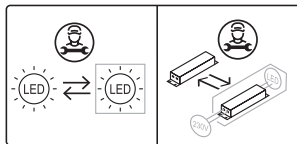
НАСТОЛНА СВЕТОДИОДНА ЛАМПА

LED DESK LAMP

LED FLEVO DE MESA

LAMPA LED PENTRU BIROU

LAMPADA LED DA SCRIVANIA



G

BG: Този продукт включва светлинен източник с клас на енергийна ефективност G.

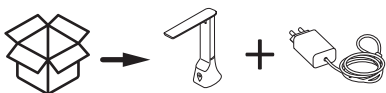
GB: This product contains a light source of energy efficiency class G.

DE: Dieses Produkt enthält eine Lichtquelle der Energieeffizienzklasse G.

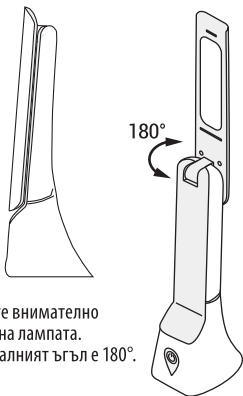
ES: Este producto contiene una fuente luminosa de la clase de eficiencia energética G.

IT: Questo prodotto contiene una sorgente luminosa di classe di efficienza energetica G.

RO: Acest produs conține o sursă de lumină cu clasa de eficiență energetică G.



1. Отворете опаковката и извадете всички компоненти.



2. Отворете внимателно
рамото на лампата.
Максималният ъгъл е 180°.

ТЕХНИЧЕСКА ИНФОРМАЦИЯ

Захранващо напрежение: 220-240 V AC/ 50-60 Hz

- USB захранващ адаптер и микро USB кабел включени в комплекта

- Дължина на USB кабела: 2 метра

Мощност: 7W

- 6.5W основно осветление,

- 0.5 W амбиентно осветление;

Светлинен поток: 300 lm

Цветна температура:

- 3000/4200/6000K основно осветление

- 3000K амбиентно осветление

Индекс на цвето предаване: Ra > 80

Ъгъл на излъчване: 120°

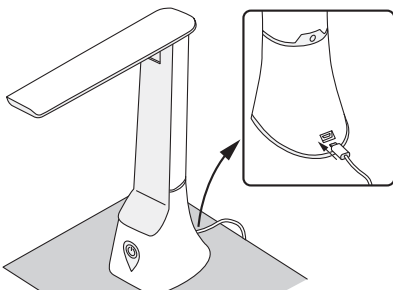
Работен температурен диапазон: 0°C +40°C

Обхват на димиране: 10%-100%

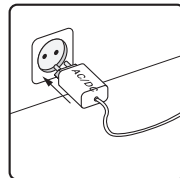
- Вграден димиращ драйвер

Размери: 295/245/77 mm

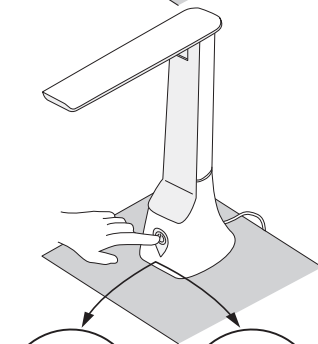
Гаранция: 2 години



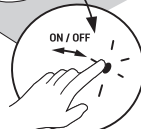
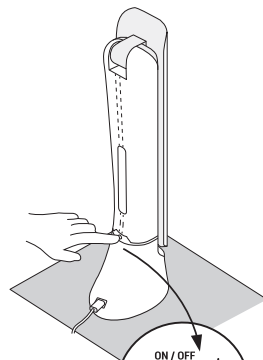
3. Свържете микро USB кабела
със захранващия адаптер и лампата.



4. Включете захранващия адаптер
към електрическата мрежа.



5. Чрез кратковременно докосване изберете желаните
тип светлина. Чрез продължително докосване
регулируйте нивото на осветеност.



6. Чрез кратковременно докосване
включете/изключете
декоративното осветление.

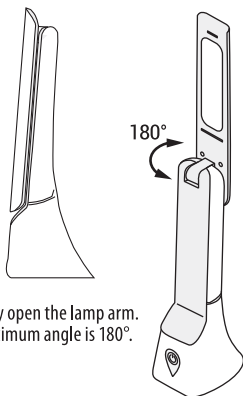
ЗАПАЗВАНЕ ЧИСТОТАТА НА ОКОЛНАТА СРЕДА

Продуктът и неговите компоненти не са опасни за околната среда. Моля, изхвърляйте елементите на опаковката разделно в контейнерите, предназначени за съответния материал.

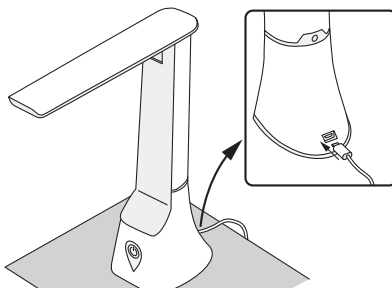
Този продукт не е битов отпадък и потребителят е длъжен да го изхвърля само в контейнери за разделно събиране на изплато от употреба ЕЕО с цел опазване на околната среда и човешкото здраве. За рециклирането на този продукт, моля свържете се с обекта, от който е закупен или служба за събиране на ИУЕЕО.



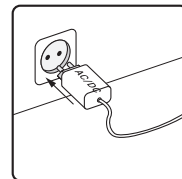
1. Open the package and take out all components.



2. Carefully open the lamp arm.
The maximum angle is 180°.



3. Connect the micro USB cable to the power adapter and to the lamp.



4. Connect the power adapter to the mains.

TECHNICAL INFORMATION

Supply voltage: 220-240 V AC / 50-60 Hz

- USB power adapter and micro USB cable included
- Length of USB cable: 2 m

Rated power: 7W

- 6.5W main light
- 0.5 W ambient light

Max. luminous flux: 300 lm

Color temperature:

- 3000/4200/6000K main light
- 3000K ambient light

Color rendering index: Ra>80

Beam angle: 120°

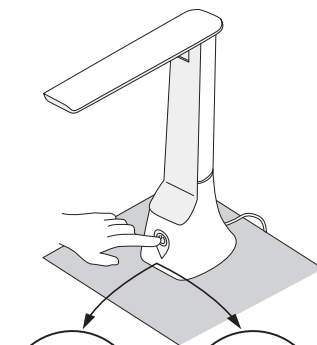
Working temperature: 0°C +40°C

Dimming range: 10%-100%

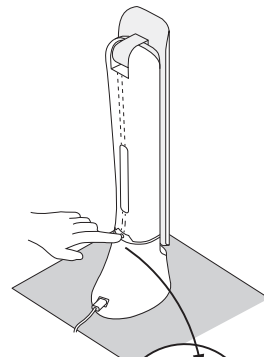
- Built-in dimmable driver

Dimensions: 295/245/77 mm

Warranty: 2 years



5. By a quick touch of the on/off button select the desired color temperature. By holding the on/off button adjust the brightness level of the light.



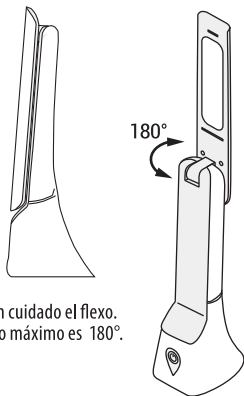
6. By a quick touch of button on the back, turn on the ambient light.

TAKING CARE OF THE NATURAL ENVIRONMENT CLEANLINESS

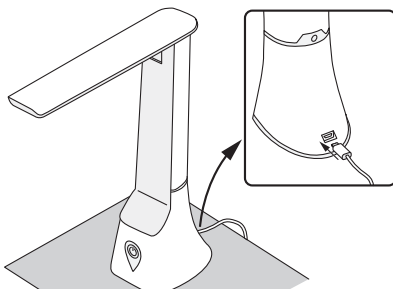
- The product and its components are not harmful to the environment.
- Please dispose the package elements separately in containers for the corresponding material.
- Please dispose the broken product separately in containers for out of usage electrical equipment.



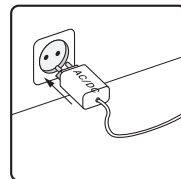
1. Abrir la caja y sacar todos los componentes.



2. Abrir con cuidado el flexo.
El ángulo máximo es 180°.



3. Conectar el micro USB cable
con el adaptador de alimentación.



4. Conectar el adaptador
con la red eléctrica..

INFORMACIÓN TÉCNICA

Tensión de funcionamiento: 220-240 V AC/ 50-60 Hz

- USB adaptador de alimentación y micro USB cable
incluidos en el juego.

- Longitud del USB cable: 2 m

Potencia: 7W

- 6.5W iluminación general

- 0.5 W iluminación de ambiente

Flujo luminoso: 300 lm

Tonalidad:

- 3000/4200/6000K iluminación general

- 3000K iluminación de ambiente

Índice repr.cromática: Ra>80

Ángulo de apertura del haz: 120°

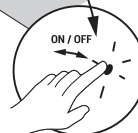
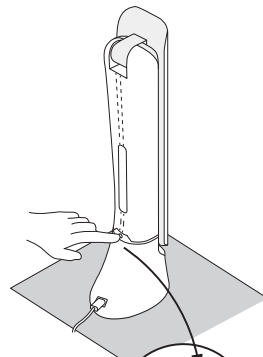
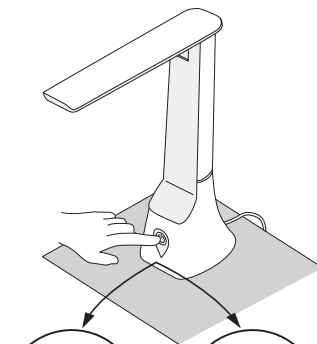
Temperatura de funcionamiento: 0°C +40°C

Rango de regulación de intensidad: 10%-100%

- Driver dimable incorporado

Dimensiones: 295/245/77 mm

Garantía: 2 años



5. Con pulsaciones de poca duración elegir la temperatura
de color. Con pulsaciones de larga duración regular
el nivel de la iluminación.

6. Con pulsaciones de poca
duración apagar/encender
la iluminación decorativa.

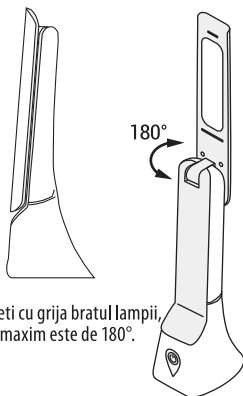
MANTENER EL MEDIO AMBIENTE LIMPIO

- El Producto y sus componentes no son peligrosos para el medio ambiente.
- Deseche los elementos de embalaje por separado en recipientes destinados al material de que se trate.
- Este producto no es un residuo doméstico y el consumidor está obligado a desecharlo únicamente en recipientes para la recogida separada de DISCARDED Eee con el fin de proteger el medio ambiente y la salud humana.

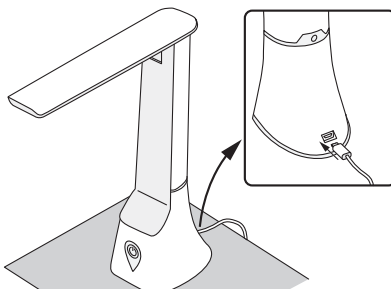




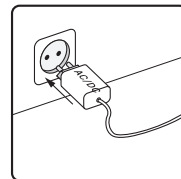
1. Deschideți pachetul și scoateți toate componentele.



2. Deschideți cu grijă bratul lampii, unghiul maxim este de 180°.



3. Conectați cablul micro USB la adaptorul de alimentare și la lămpă.



4. Conectați adaptorul de alimentare la rețea.

INFORMAȚII TEHNICE

Tensiunea de alimentare: 220-240 V AC / 50-60 Hz

- Adaptor de alimentare USB și cablu micro USB incluse
- Lungimea cablului USB: 2 m

Putere: 7W

- 6.5W lumina principală
- 0.5 W lumina ambientală

Flux luminos max.: 300 lm

Temperatura de culoare:

- 3000/4200/6000K lumina principală
- 3000K lumina ambientală

Indicele de redare a culorilor: Ra > 80

Unghiul fasciculului: 120°

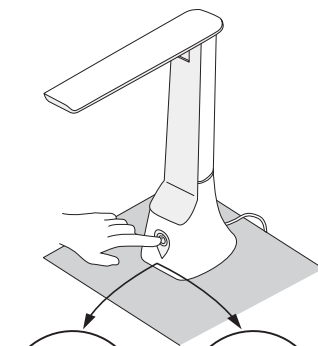
Temperatura de lucru: 0°C + 40°C

Interval de reglare: 10%-100%

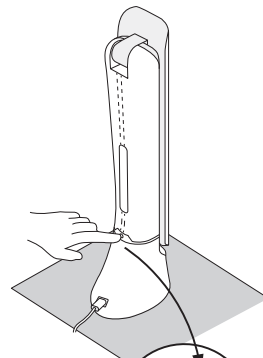
- Driver reglabil încorporat

Dimensiuni: 295/245/77 mm

Garantie: 2 ani



5. Prinț-o atingere rapidă a butonului pornit/oprit selectați temperatura de culoare dorită. Ținând apăsat butonul de pornire/oprire reglați nivelul de luminozitate.

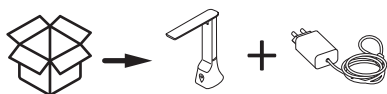


6. Prin atingerea rapidă a butonului din spate, aprindeți lumina ambientală.

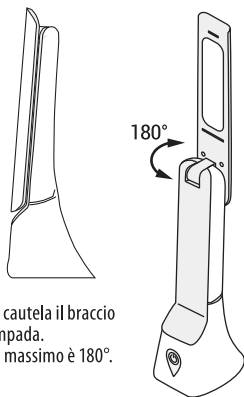
AVETI GRIJA DE CURATENIA MEDIULUI INCONJURATOR

- Produsul și componentele sale nu sunt daunătoare mediului.
- Va rugăm să aruncați elementele ambalajului separat în recipiente pentru materialul corespunzător.
- Va rugăm să aruncați produsul spart separat în recipiente pentru echipamentele electrice defecte.

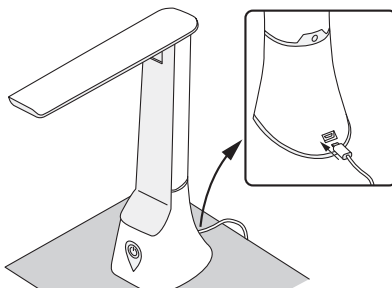




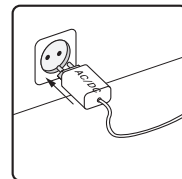
1. Apri la confezione e rimuovi tutti i componenti.



2. Apri con cautela il braccio della lampada.
L'angolo massimo è 180°.



3. Collega il cavo micro USB all'adattatore ed alla lampada.



4. Collega l'alimentatore alla rete elettrica.

SCHEDA TECNICA

Tensione di alimentazione: 220-240 V AC / 50-60 Hz

- Adattatore USB e cavo micro USB incluso
- Lunghezza del cavo USB: 2 m

Potenza: 7W

- 6.5W luce principale
- 0.5 W luce ambiente

Flusso luminoso: 300 lm

Temperatura colore:

- 3000/4200/6000K luce principale
- 3000K luce ambiente

Indice di resa cromatica: Ra>80

Angolo del fascio luminoso: 120°

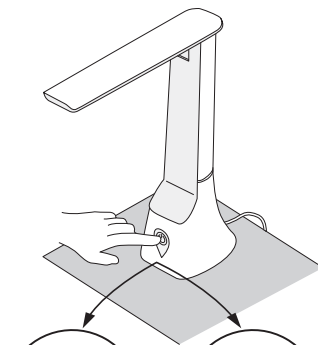
Temperatura operativa: 0°C +40°C

Intervallo di regolazione: 10%-100%

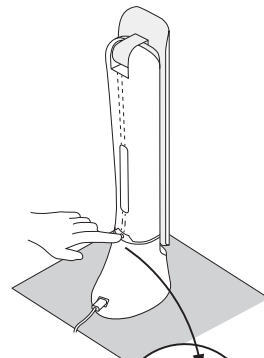
- Driver dimmerabile incluso

Dimensioni: 295/245/77 mm

Garanzia: 2 anni



5. Con un rapido tocco del pulsante On/Off selezionare la temperatura colore desiderata.
Tenendo premuto il pulsante On/Off regolare il livello di luminosità della luce.



6. Con un rapido tocco del pulsante sul retro, si accende la luce ambiente.

UltraLux® LNL37

PRENDERSI CURA DELL'AMBIENTE

- Il prodotto ed i suoi componenti non sono dannosi per l'ambiente.
- Smaltire gli elementi della confezione separatamente nei contenitori del materiale corrispondente.
- Si prega di smaltire il prodotto rotto separatamente in contenitori per apparecchiature elettriche fuori uso.

