

ОПИСАНИЕ

Светодиодната плафонiera е предназначена за **повърхностен монтаж** на таван/стена или **монтаж във висящо положение**, чрез допълнителни крепежни елементи, които се предлагат отделно и не са включени в комплекта. Плафонierата не е подходяща за акцентиращо осветление и външна употреба.

ИНСТРУКЦИИ ЗА БЕЗОПАСНОСТ

- Извършването на каквито и да било действия при включено електрическо напрежение носи потенциална опасност от поражения от електрически ток. Електрозахранването трябва да бъде изключено преди започване на работа.
- Монтирайте осветителното тяло само върху основа, която има температура на запалване по-голяма от 200°C и не се деформира (напр. метал гипс, бетон).
- Осветителното тяло следва да бъде свързано към захранването на изправна електрическа инсталация от квалифициран специалист. Инсталацията трябва да отговаря на действащите изисквания за безопасност.
- Всички кабели и помощни елементи трябва да бъдат разположени на подходящи разстояние от нагряващите се части на осветителното тяло. При монтаж обърнете внимание на изискванията за минимално отстояние на осветяваните обекти.
- Тялото може да се нагрява по време на работа затова преди подмяна изчакайте да изстине.
- Преди подмяна, изключете тялото от електрическата мрежа.
- Почиствайте със суха кърпа.
- Не покривайте осветителното тяло, за да избегнете опасността от пожар, осигурете свободен достъп на въздух до нагряващите се елементи.
- Ако захранващият кабел на осветителното тяло е увреден, задължително е той да бъде подменен от производителя, негов оторизиран представител или технически квалифициран специалист с цел предотвратяване на злополуки и щети.
- Преди включването на тялото се уверете, че монтирането му е извършено правилно и изключва опасността от дефект при работа, риск за външната среда и ползвателите.
- Вносителят (доставчикът) не носи отговорност за щетите, възникнали вследствие неспазването на горепосочените препоръки за монтаж.

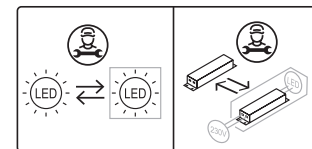
ЗАПАЗВАНЕ ЧИСТОТАТА НА ОКОЛНАТА СРЕДА

- Продуктът и неговите компоненти не са опасни за околната среда.
- Моля, извървяйте елементите на опаковката разделно в контейнерите, предназначени за съответния материал.
- Този продукт не е битов отпадък и потребителят е длъжен да го извървя само в контейнери за разделно събиране на излязло от употреба ЕЕО с цел опазване на околната среда и човешкото здраве. За рециклирането на този продукт, моля свържете се с обекта, от който е закупен или служба за събиране на ИУЕЕО.

ИНСТРУКЦИИ ЗА МОНТАЖ НА LED ПЛАФОНИЕРИ VRP40CCTBL, VRP40CCTWH, VRP50CCTBL, VRP50CCTWH



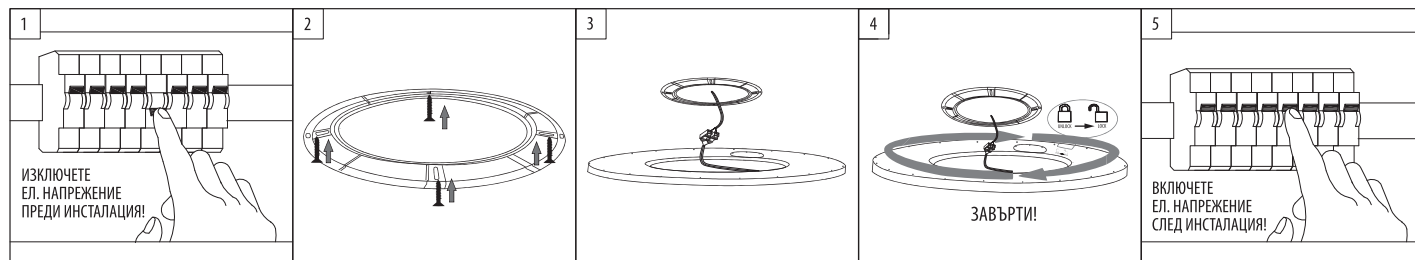
BG: Тези продукти включват светлинен източник с клас на енергийна ефективност E.
EN: These products contains a light source of energy efficiency class E.
SP: Estos productos contiene una fuente luminosa de la clase de eficiencia energética E.
RO: Aceste produse conține o sursă de lumină cu clasa de eficiență energetică E.
IT: Questi prodotti contiene una sorgente luminosa di classe di efficienza energetica E.



ПОВЪРХНОСТЕН МОНТАЖ

- Изключете захранването.
- Определете мястото на монтаж.
- Отстранете монтажната основа от плафонierата като я завъртите в посока обратна на часовниковата стрелка от положение LOCK към UNLOCK.
- Използвайте монтажната основа като шаблон, за да отбележите къде ще са отворите за крепежните елементи.
- Чрез подходящо свредло пробийте отвори в монтажната повърхност.
- Използвайте крепежните елементи включени в комплекта. Фиксирайте монтажната основа към желаната повърхност.

- Изберете желаната цветна температура чрез превключвателя, разположен в близост до кутията на драйвера. **Изборът на цветна температура се прави винаги при изключено захранващо напрежение!**
- Свържете плафонierата към захранващата мрежа съгласно поляритета:
Кафяв (L) – Фаза Син (N) – Нула
- Фиксирайте плафонierата върху монтажната основа, като я завъртите в посока по часовниковата стрелка.
- Включете захранването.



ВИСЯЩ МОНТАЖ (ЧРЕЗ КОМПЛЕТИ ЗА ОКАЧВАНЕ VRPOVL / VRPOWH)

- Изключете захранването.
- Разглобете конзолата.
- Използвайте монтажната планка като шаблон и отбележете местата на отворите.
- Пробийте с подходящо свредло отвори в тавана.
- Чрез крепежните елементи включени в комплекта фиксирайте монтажната скоба за тавана.
- Монтирайте кабелния щуцер и фиксаторите на стоманените въжета върху конзолата.
- Прекарайте стоманените въжета през крайника с резба.
- Монтирайте удължаващия кабел през кабелния щуцер, удължаващите въжета във фиксаторите, така че дължината им да е еднаква.
- Свържете удължаващия проводник към кабелния извод на тавана.

- Фиксирайте конзолата на монтажната планка.
- Завийте крайниците към монтажната основа на плафонierата като използвате винтовете и монтираните вече крайници.
- Завъртете плафонierата в посока по часовниковата стрелка върху монтажната основа.
- Чрез клемата включена в комплекта свържете плафонierата към удължаващия кабел спазвайки поляритета:
Кафяв (L) – Фаза Син (N) – Нула
- Преди да включите захранването изберете желаната цветна температура, чрез превключвателя, разположен до кутията на драйвера.
- Включете захранването.



ВИДЕО

ВИСЯЩ МОНТАЖ

КОМПЛЕКТИТЕ ЗА ОКАЧВАНЕ VRPOVL и VRPOWH СЕ ПРОДАВАТ ОТДЕЛНО!

DESCRIPTION

The LED ceiling lamp is designed for **surface mounting** on the ceiling/wall or for **suspended installation** using additional mounting elements, which are sold separately and are not included in the package. The ceiling lamp is not suitable for accent lighting and outdoor use.

SAFETY INSTRUCTIONS

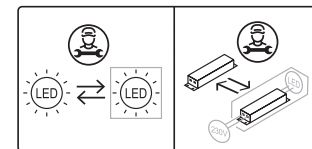
1. Performing any actions with electrical power on carries the potential danger of electric shock. The electrical power must be turned off before starting any work.
2. Mount the lighting fixture only on a base that has an ignition temperature greater than 200°C and does not deform (e.g., metal, gypsum, concrete).
3. The lighting fixture should be connected to the power supply of a properly installed electrical system that meets the actual requirements by a qualified professional.
4. All cables and auxiliary elements must be placed at an appropriate distance from the heated parts of the lighting fixture. When installing, pay attention to the requirements for the minimum distance to illuminated objects.
5. The body may heat up during operation; therefore, wait for it to cool down before replacing any components.
6. Before replacement, disconnect the fixture from the electrical network.
7. Clean with a dry cloth.
8. Do not cover the lighting fixture to prevent the risk of fire. Ensure free access of air to the heated components.
9. If the power cable of the lighting fixture is damaged, it must be replaced by the manufacturer, their authorized representative, or a technically qualified specialist to prevent accidents and damage.
10. Before turning on the fixture, ensure that its installation has been carried out correctly, eliminating the risk of operational defects, environmental hazards, and user safety.
11. The importer (supplier) is not responsible for any damages resulting from non-compliance with the above installation recommendations.

TAKING CARE OF THE NATURAL ENVIRONMENT CLEANLINESS

1. The product and its components are not harmful to the environment.
2. Please dispose the package elements separately in containers for the corresponding material.
3. Please dispose the broken product separately in containers for out of usage electrical equipment.

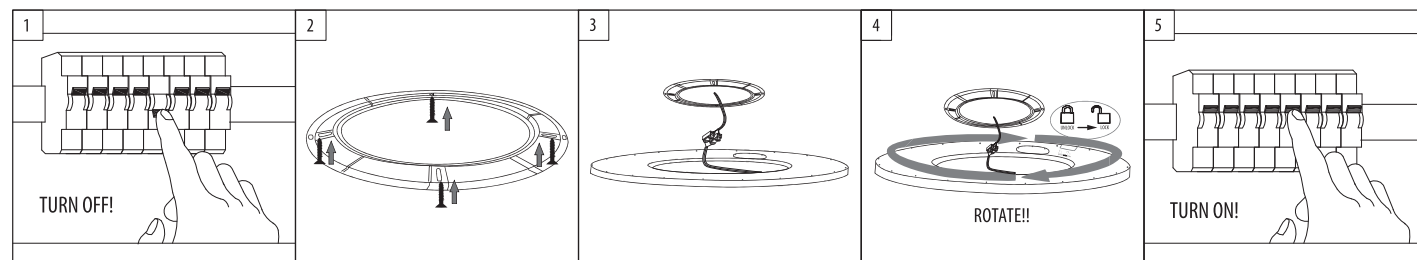


BG: Тези продукти включват светлинен източник с клас на енергийна ефективност E.
 EN: These products contains a light source of energy efficiency class E.
 SP: Estos productos contiene una fuente luminosa de la clase de eficiencia energética E.
 RO: Aceste produse conține o sursă de lumină cu clasa de eficiență energetică E.
 IT: Questi prodotti contiene una sorgente luminosa di classe di efficienza energetica E.



SURFACE INSTALLATION

1. Turn off the power supply.
2. Select the mounting location.
3. Remove the mounting base from the ceiling lamp by turning it counterclockwise from the LOCK position to the UNLOCK position.
4. Use the mounting base as a template to mark the locations for the fasteners.
5. Use an appropriate bit to drill holes in the mounting surface.
6. Use the fasteners included in the kit. Fix the mounting base to the desired surface.
7. Select the desired color temperature using the switch located near the driver box. **The selection of the color temperature should always be done with the power turned off.**
8. Connect the ceiling lamp to the power supply according to the polarity:
Brown (L) – Line Blue (N) – Neutral
9. Secure the ceiling lamp onto the mounting base by rotating it clockwise.
10. Turn on the power supply.



SUSPENDED INSTALLATION (VIA VRPOBL / VRPOWH SUSPENSION KITS)

1. Turn off the power supply.
2. Disassemble the console.
3. Use the mounting bracket as a template and mark the locations of the holes.
4. Drill holes in the ceiling using an appropriate drill bit.
5. Fix the mounting bracket to the ceiling using the included fasteners in the kit.
6. Mount the cable gland and the steel string fasteners onto the console.
7. Thread the steel strings through the threaded end cap.
8. Thread the extension cable through the cable gland and the extension strings through the fasteners, ensuring they are of equal length.
9. Connect the extension wire to the ceiling's cable outlet.
10. Secure the console to the mounting bracket.
11. Screw the end caps onto the ceiling lamp's mounting base using the screws and the previously installed end caps.
12. Rotate the ceiling lamp clockwise onto the mounting base.
13. Use the included terminal block to connect the ceiling lamp to the extension cable, ensuring proper polarity:
Brown (L) – Line Blue (N) – Neutral
14. Before turning on the power, select the desired color temperature using the switch located near the driver box.
15. Turn on the power supply.



SUSPENDED
INSTALLATION

THE VRPOBL and VRPOWH SUSPENSION KITS ARE SOLD SEPARATELY!