

UltraLux®

ИНСТРУКЦИИ ЗА МОНТАЖ • INSTALLATION MANUAL
INSTRUCCIONES DE USO • MANUAL DE UTILIZARE
MANUALE UTENTE

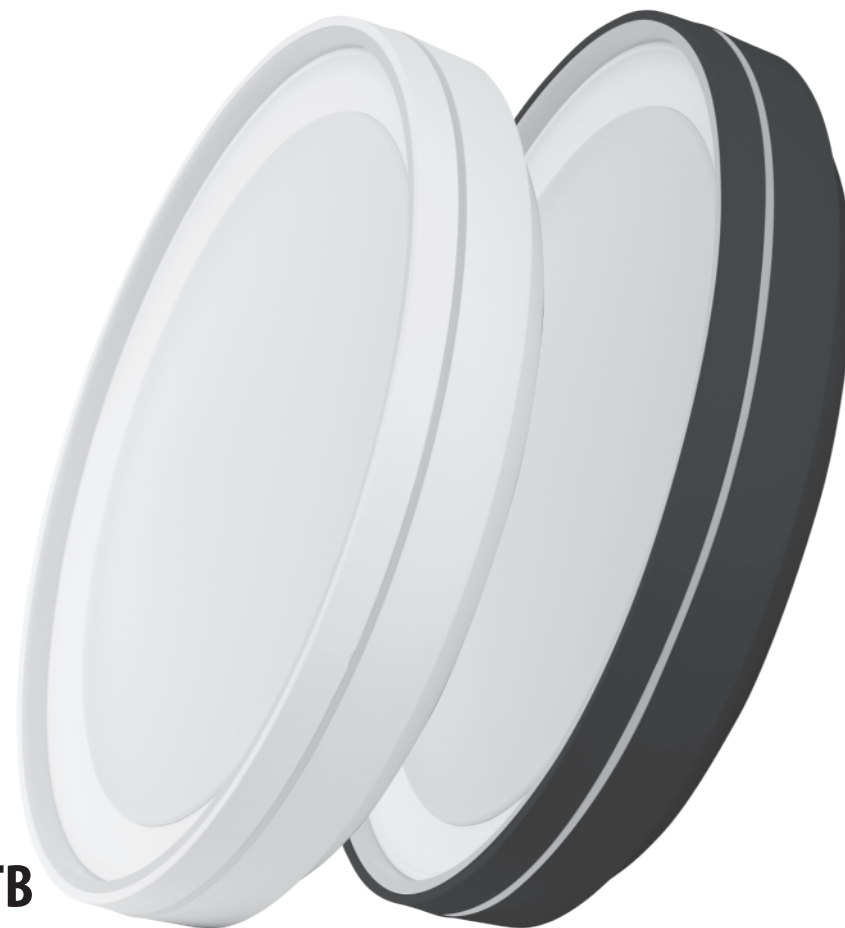


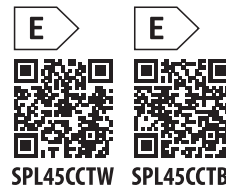
SPL45CCTW



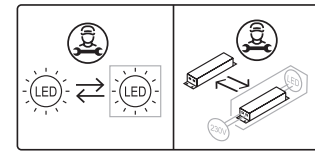
SPL45CCTB

BG) LED ПЛАФОНИЕРИ SPL45CCTW / SPL45CCTB
EN) LED CEILING LAMP SPL45CCTW / SPL45CCTB
SP) PLAFONES DE LED SPL45CCTW / SPL45CCTB
RO) PLAFONIERĂ LED SPL45CCTW / SPL45CCTB
IT) LAMPADA DA SOFFITTO A LED SPL45CCTW / SPL45CCTB





BG: Този продукт включва светлинен източник с клас на енергийна ефективност E.
 EN: This product contains a light source of energy efficiency class E.
 SP: Este producto contiene una fuente luminosa de la clase de eficiencia energética E.
 RO: Acest produs conține o sursă de lumină cu clasa de eficiență energetică E.
 IT: Questo prodotto contiene una sorgente luminosa di classe di efficienza energetica E.



ТЕХНИЧЕСКИ ПАРАМЕТРИ

Мощност:45 W
 Захранващо напрежение: 220-240 V AC/ 50-60 Hz
 Фактор на мощността: DF≥0.9
 Светлинен поток:4800 lm
 Диапазон на димиране: 10% - 100%
 Цветна температура:3000 K – 6000 K
 Индекс на цвето предаване:Ra≥ 80
 Светлоразпределение: 120°
 Метод на управление:IR дистанционно устройство
 Обхват на действие: 10 m (открито пространство)
 Батерии:2x1.5 V тип AAA
 Размери: ø480x70 mm
 Степен на защита:IP20
 Гаранция: 2 години

ИНСТРУКЦИИ ЗА БЕЗОПАСНОСТ

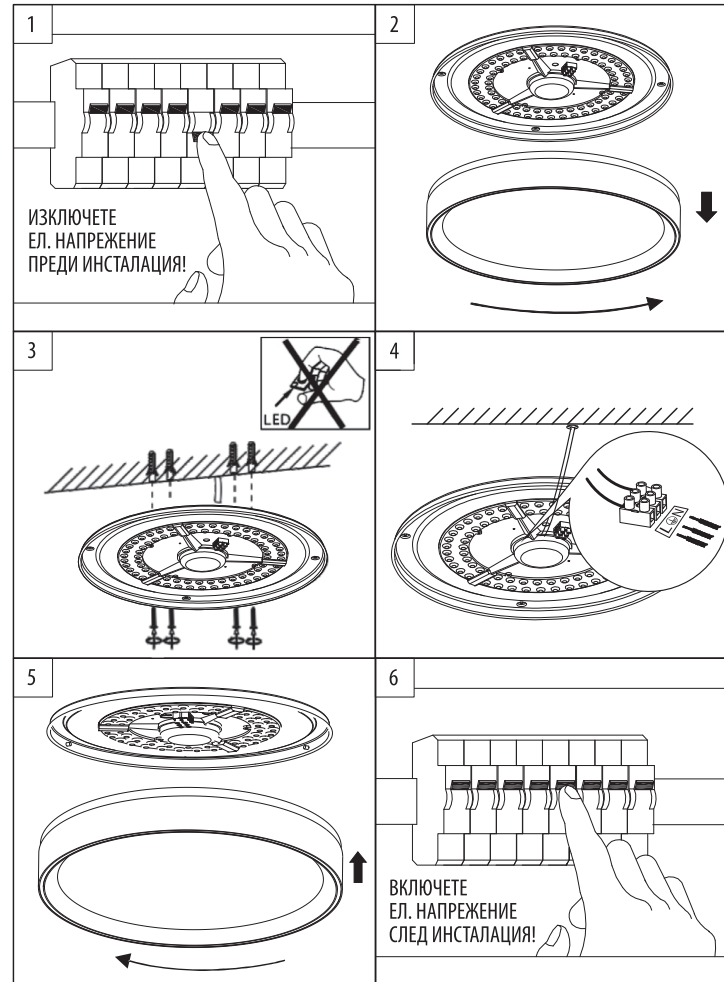
- Извършването на каквито и да било действия при включено електрическо напрежение носи потенциална опасност от поражения от електрически ток.
- Електрозахранването трябва да бъде изключено преди започване на работа.
- Осветителното тяло следва да бъде свързано към захранването на изправна електрическа инсталация, отговаряща на действащите изисквания от квалифициран специалист.
- Монтажът на осветителното тяло да се извършва съгласно приложената схема.
- Плафонията може да се нагрява по време на работа, затова преди подмяна изчакайте да изстине.
- Почиствайте със суха кърпа.
- Не покривайте плафонията. За да се избегне опасността от пожар, осигурете свободен достъп на въздух до нагряващите се елементи.
- Ако захранващият кабел на плафонията е увреден, задължително е той да бъде подменен от производителя, негов оторизиран представител или технически квалифициран специалист с цел предотвратяване на злополуки и щети.
- Преди включването на плафонията се уверете, че монтирането му е извършено правилно и изключва опасността от дефект при работа, риск за външната среда и ползвателите.
- Вносителят (доставчикът) не носи отговорност за щетите, възникнали вследствие неспазването на горепосочените препоръки за монтаж.

ЗАПАЗВАНЕ ЧИСТОТАТА НА ОКОЛНАТА СРЕДА

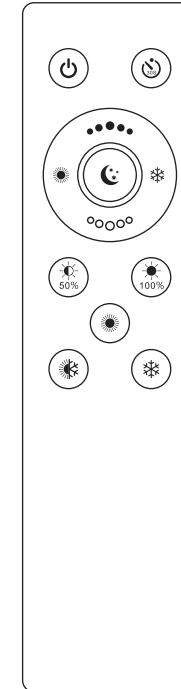
- Продуктът и неговите компоненти не са опасни за околната среда.
- Моля, извървяйте елементите на опаковката разделно в контейнерите, предназначени за съответния материал.
- Този продукт не е битов отпадък и потребителят е длъжен да го извървя само в контейнери за разделно събиране на излязло от употреба ЕЕО с цел опазване на околната среда и човешкото здраве. За рециклирането на този продукт, моля свържете се с обекта, от който е закупен или служба за събиране на ИУЕЕО.

НАЧИН НА МОНТАЖ

- Изключете захранващото напрежение преди започване на работа.
- Разгледете плафонията. Завъртете дифузера в посока обратна на часовниковата стрелка, като придържате основата неподвижна.
- Чрез подходящи крепежните елементи фиксирайте основата върху монтажната повърхност (може да използвате включените в комплекта крепежни елементи).
- Свържете плафонията към захранващия кабел по посочената схема:
L (кафяв) – Фаза; **N** (син) – Нула; **⊕** (жълто-зелен) – Заземяване
- Монтирайте дифузера върху основата на плафонията. Завъртете дифузера по посока на часовниковата стрелка.
- Включете захранващото напрежение.



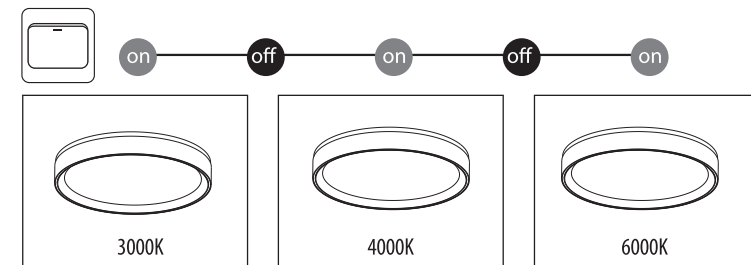
ОПИСАНИЕ НА ДИСТАНЦИОННОТО УПРАВЛЕНИЕ

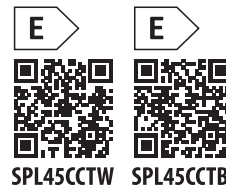


	Бутон за включване/изключване
	Автоматично изключване след 30 секунди
	Регулиране на цветната температура от студено към топло
	Регулиране на цветната температура от топло към студено
	Плавно увеличаване на яркостта до 100%
	Плавно намаляване на яркостта до 10%
	Режим „Нощна светлина“
	Фиксирани 50% яркост в избраната цветна температура
	Фиксирани 100% яркост в избраната цветна температура
	Фиксирани 100% яркост в топла светлина
	Фиксирани 100% яркост в неутрална светлина
	Фиксирани 100% яркост в студена светлина

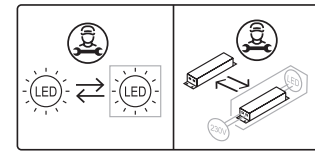
ФУНКЦИЯ ПАМЕТ ПРИ СПИРАНЕ НА ЗАХРАНВАЩОТО НАПРЕЖЕНИЕ

- Настройте яркостта и цветната температура на плафонията според вашите изисквания.
- Оставете осветителното тяло да работи в избрания режим повече от 5 секунди.
- При отпадане на захранващото напрежение и след неговото възстановяване (изключване - включване от стенен ключ) плафонията ще заработи със запазените настройки.
- Бързото превключване на захранващото напрежение (за по-малко от 5 секунди) води до смяна на цветната температура на плафонията: 3000K → 4000K → 6000K.





BG: Този продукт включва светлинен източник с клас на енергийна ефективност E.
 EN: This product contains a light source of energy efficiency class E.
 SP: Este producto contiene una fuente luminosa de la clase de eficiencia energética E.
 RO: Acest produs conține o sursă de lumină cu clasa de eficiență energetică E.
 IT: Questo prodotto contiene una sorgente luminosa di classe di efficienza energetica E.



TECHNICAL PARAMETERS

Power:	45 W
Supply voltage:	220-240 V AC/ 50-60 Hz
Displacement factor:	DF ≥ 0.9
Luminous flux:	4800 lm
Dimming range:	10% - 100%
Correlated colour temperature:	3000 K – 6000 K
Colour rendering index:	Ra ≥ 80
Beam angle:	120°
Control method:	IR remote control
Control range:	10 m (open area)
Battery:	2 × 1.5 V тип AAA
Dimensions:	∅480 × 70 mm
IP rate:	IP20
Warranty:	2 years

SAFETY INSTRUCTIONS

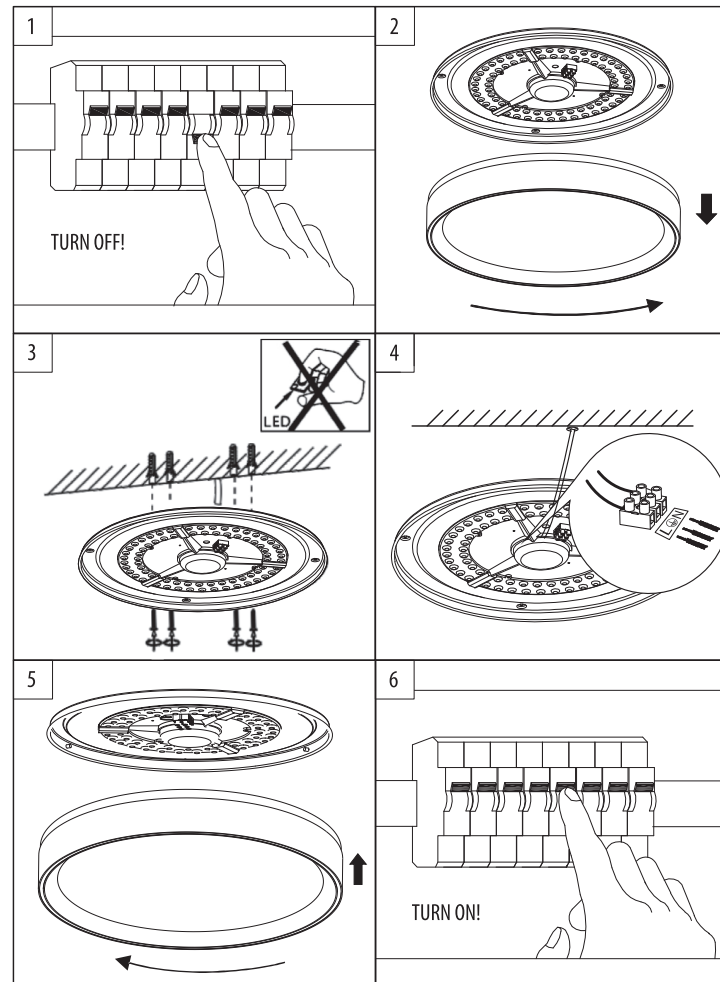
- Performing any actions while electric voltage is applied carries a potential risk of electric shock.
- The power supply must be disconnected before starting any work.
- The product should be connected to a power supply of a proper electrical installation, meeting the requirements of a qualified specialist.
- The product installation should be carried out in accordance with the provided diagram.
- The product may heat up during operation, so please wait for it to cool down before replacement.
- Clean with a dry cloth.
- Do not cover the product. To avoid the risk of fire, ensure free access of air to the heating elements.
- If the power cable of the product is damaged, it must be replaced by the manufacturer, its authorized representative, or a technically qualified specialist to prevent accidents and damage.
- Before turning on the luminaire, make sure that its installation has been done correctly, eliminating the risk of malfunction, hazards to the environment, and users.
- The importer (supplier) is not responsible for damages resulting from failure to follow the above installation recommendations.

TAKING CARE OF THE NATURAL ENVIRONMENT CLEANLINESS

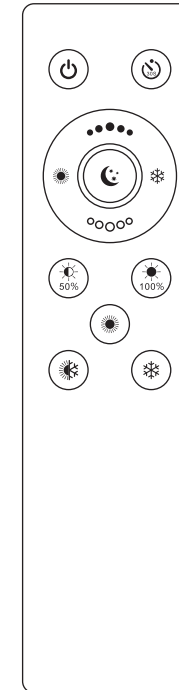
- The product and its components are not harmful to the environment.
- Please dispose the package elements separately in containers for the corresponding material.
- Please dispose the broken product separately in containers for out of usage electrical equipment.

MOUNTING

- Turn off the power supply before starting any work.
- Disassemble the ceiling lamp. Rotate the diffuser counterclockwise while keeping the base stationary.
- Fix the base to the mounting surface using appropriate fasteners (you can use the included mounting fasteners).
- Connect the ceiling lamp to the power cable following the provided wiring diagram:
L (brown) – Line **N** (blue) – Neutral **⊕** (yellow-green) – Ground
- Mount the diffuser onto the base of the ceiling lamp. Rotate the diffuser clockwise.



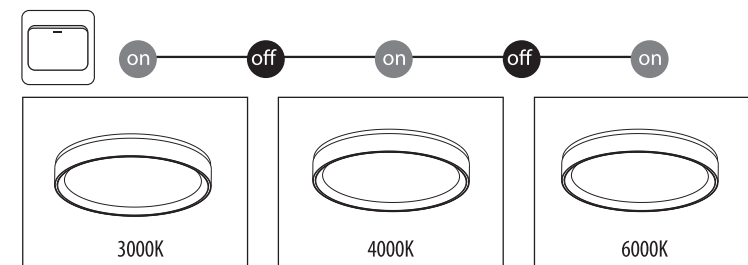
DESCRIPTION OF THE REMOTE CONTROL

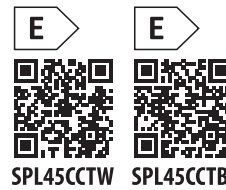


	Turn On/Off button
	Automatic shutdown after 30 seconds
	Adjustment of color temperature from cool to warm.
	Adjustment of color temperature from warm to cool.
	Gradual increase of brightness to 100%
	Gradual decrease of brightness to 10%
	Night Light mode
	Fixing at 50% brightness at the selected color temperature
	Fixing at 100% brightness at the selected color temperature
	Fixing at 100% brightness in warm light
	Fixing at 100% brightness in neutral light
	Fixing at 100% brightness in cool light

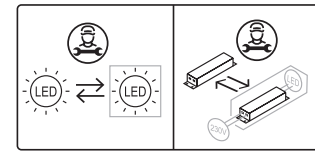
MEMORY FUNCTION WHEN POWER IS TURNED OFF

- Adjust the brightness and color temperature of the ceiling lamp according to your preferences.
- Allow the LED ceiling lamp to operate in the selected mode for more than 5 seconds.
- In case of a power outage and subsequent restoration (turning off and on using the wall switch), the ceiling light will operate with the saved settings.
- Rapid power toggles where the ceiling light operates for less than 5 seconds will result in a change of the light's color temperature to 3000K → 4000K → 6000K.





BG: Този продукт включва светлинен източник с клас на енергийна ефективност E.
 EN: This product contains a light source of energy efficiency class E.
 SP: Este producto contiene una fuente luminosa de la clase de eficiencia energética E.
 RO: Acest produs conține o sursă de lumină cu clasă de eficiență energetică E.
 IT: Questo prodotto contiene una sorgente luminosa di classe di efficienza energetica E.



PARÁMETROS TÉCNICOS

Potencia:45 W
 Tensión de funcionamiento:220-240 V AC/ 50-60 Hz
 Factor de potencia: DF≥0.9
 Flujo luminoso:4800 lm
 Rango de regulación de intensidad lumínica (dimable):10% - 100%
 Temperatura de color:3000 K – 6000 K
 Índice repr. cromática:Ra≥ 80
 Ángulo de apertura del haz:120°
 Tipo de mando a distancia:IR
 Área de detección:10 m (despejado)
 Pilas:2×1.5 V tipo AAA
 Dimensiones:ø480×70 mm
 Resistencia contra humedad y polvo:IP20
 Garantía:2 años

INSTRUCCIONES DE SEGURIDAD

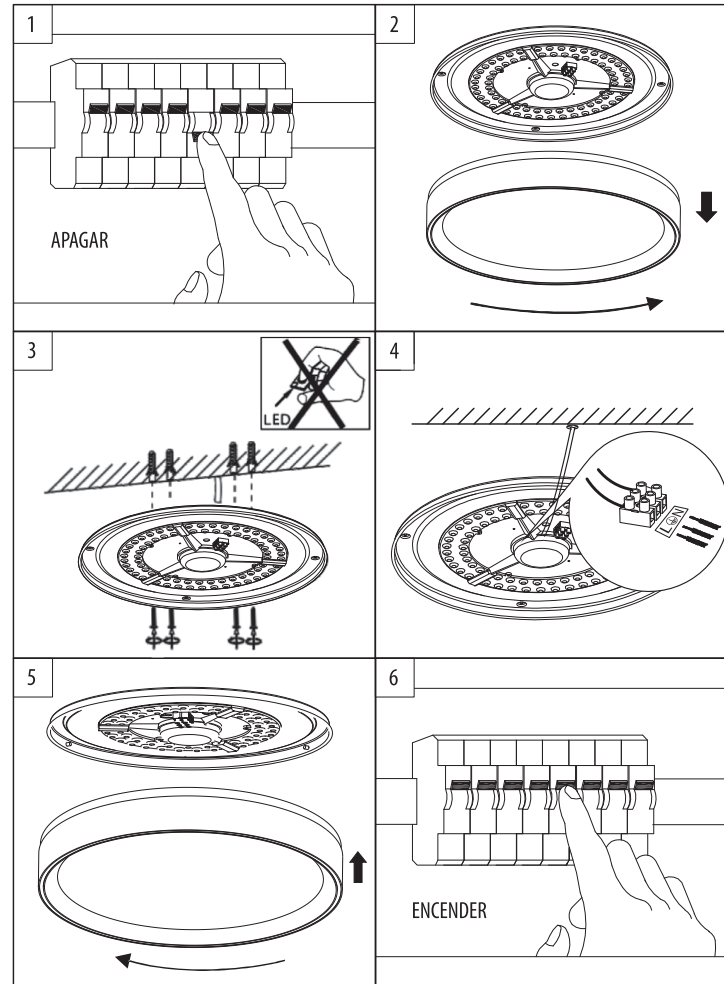
- Realizar cualquier manipulación con la corriente encendida podría provocar peligro eléctrico.
- La alimentación eléctrica ha de ser apagada antes de empezar el trabajo.
- La luminaria ha de ser conectada con instalación correcta, respetando toda las normas de personal cualificado.
- El montaje ha de ser realizado según la esquema adjunta.
- La luminaria se podrá calentar mientras esta encendida, esperar que se enfríe.
- Limpiar con paño seco.
- No cubrir la luminaria para evitar el peligro de incendio, dejar acceso de aire libre en contacto con la luminaria.
- Si el cable de la alimentación del plafón esta dañado, ha de ser sustituido por el fabricante, representante autorizado o personal cualificado para evitar peligros eléctricos y daños.
- Antes de encender la luminaria asegurarse que su montaje ha sido correcto para evitar peligros eléctricos y daños potenciales para el consumidor.
- El fabricante no asume daños provocados por no respetar las instrucciones anteriormente mencionadas.

MANTENER EL MEDIO AMBIENTE LIMPIO

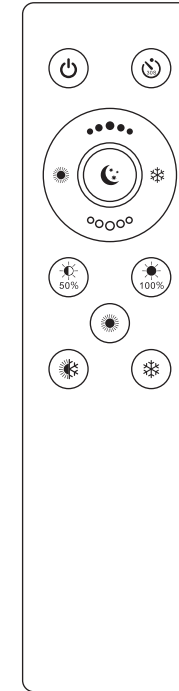
- El Producto y sus componentes no son peligrosos para el medio ambiente.
- Deseche los elementos de embalaje por separado en recipientes destinados al material de que se trate.
- Este producto no es un residuo doméstico y el consumidor está obligado a desecharlo únicamente en recipientes para la recogida separada de DISCARDED Eee con el fin de proteger el medio ambiente y la salud humana.

MONTAJE

- Apagar la corriente eléctrica antes de empezar el montaje.
- Desmontar el plafón. Girar el difusor en contra de las agujas del reloj, manteniendo la base fija.
- A través de tornillos y tacos de sujeción montar en superficie deseada (se podrán usar los accesorios incluidos en el juego).
- Conectar el plafón con el cable de la alimentación según la esquema:
L (marrón) – fase **N (azul) – neutro** **⊕ (amarillo-verde) – toma de tierra**
- Montar el difusor en la base del plafón. Girar el difusor en sentido de las agujas del reloj.
- Encender la corriente.



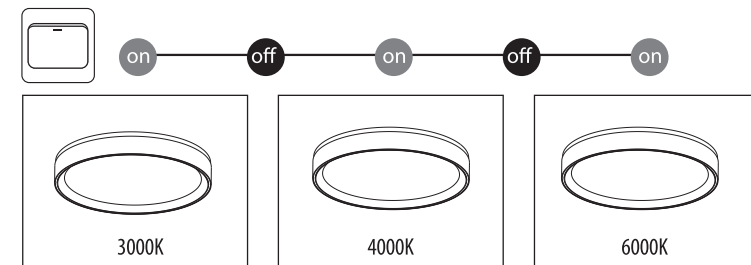
MANDO A DISTANCIA

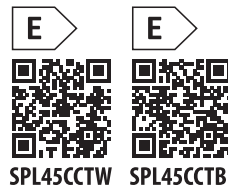


	Botón encendido/apagado
	Apagado automático en 30 segundos
	Regulación de la temperatura de color de luz fría hacia luz cálida
	Regulación de la temperatura de color de luz cálida hacia luz fría
	Regulación suave de intensidad lumínica 100%
	Regulación suave de intensidad lumínica 10%
	Modo "Luz de noche"
	50% intensidad de la temperatura de color elegida
	100% intensidad de la temperatura de color elegida
	100% intensidad de luz cálida
	100% intensidad de luz neutral
	100% intensidad de luz fría

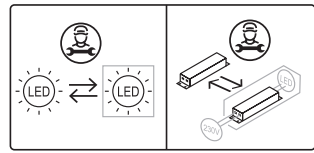
FUNCIÓN MEMORIA EN CASO DE CORTE DE CORRIENTE ELÉCTRICA

- Ajustar la temperatura de color y la intensidad lumínica deseada.
- Dejar la luminaria funcionando en el modo deseado más de 5 segundos.
- En caso de corte de corriente y después de su recuperación (apagar-encender desde interruptor de pared) el plafón funcionará con los ajustes memorizados.
- Con conmutaciones rápidas, en las cuales el plafón funciona menos de 5 segundos, provocarán que luminaria cambie automáticamente la temperatura de color 3000K → 4000K → 6000K.





BG: Този продукт включва светлинен източник с клас на енергийна ефективност E.
 EN: This product contains a light source of energy efficiency class E.
 SP: Este producto contiene una fuente luminosa de la clase de eficiencia energética E.
 RO: Acest produs conține o sursă de lumină cu clasa de eficiență energetică E.
 IT: Questo prodotto contiene una sorgente luminosa di classe di efficienza energetica E.



CARACTERISTICI TEHNICE

Putere:	45 W
Tensiune alimentare:.....	220-240 V AC/ 50-60 Hz
Factor de putere:	DF≥0.9
Flux luminos:	4800 lm
Interval de dimare:.....	10% - 100%
Culoare temperatură:.....	3000 K – 6000 K
Indice de redare a culorii:.....	Ra≥ 80
Unghi dispersie:	120°
Metodă de control:.....	Telecomandă IR
Raza de acțiune:.....	10 m (zonă deschisă)
Baterie:	2x1.5 V - AAA
Dimensiuni:.....	∅480x70 mm
Grad de protecție:	IP20
Garanție:	2 ani

INSTRUCIUNI DE SIGURANȚĂ

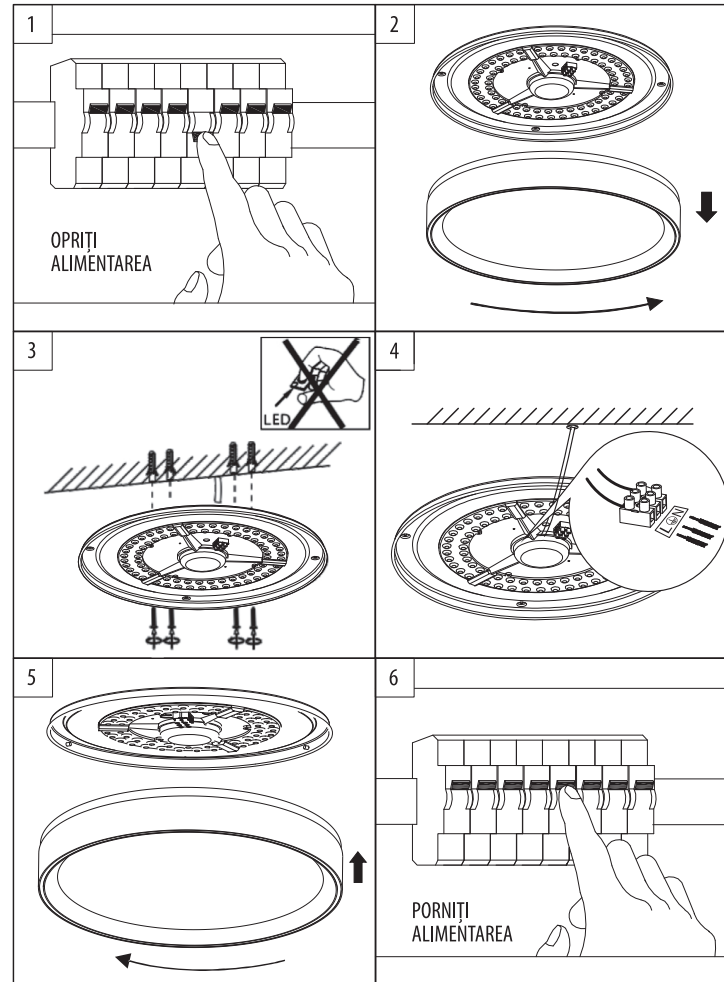
- Efectuarea oricăror acțiuni în timp ce tensiunea electrică este conectată prezintă un potențial pericol de șoc electric.
- Alimentarea cu energie electrică trebuie să fie deconectată înainte de orice operațiune.
- Modulul trebuie să fie conectat la o sursă de alimentare a unei instalații electrice corespunzătoare care să îndeplinească cerințele unui specialist calificat.
- Instalarea modulului trebuie efectuată în conformitate cu schema de mai jos.
- Modulul se poate încălzi în timpul funcționării; vă rugăm să așteptați să se răcească înainte de înlocuire.
- Curățați cu o lavetă uscată.
- Nu acoperiți modulul. Pentru a evita riscul de incendiu, asigurați accesul liber al aerului la elementele de încălzire.
- În cazul în care cablul de alimentare al modulului este deteriorat, acesta trebuie înlocuit de către producător, reprezentantul autorizat al acestuia sau un specialist calificat din punct de vedere tehnic, pentru a preveni accidentele și daunele.
- Înainte de a aprinde lumina, asigurați-vă că a fost instalat corect, eliminând riscul de funcționare defectuoasă, pericolele pentru mediu și utilizatori.
- Importatorul (furnizorul) nu este responsabil pentru daunele rezultate din nerespectarea recomandărilor de instalare de mai sus.

MĂSURI DE PROTECȚIE A MEDIULUI ÎNCONJURĂTOR

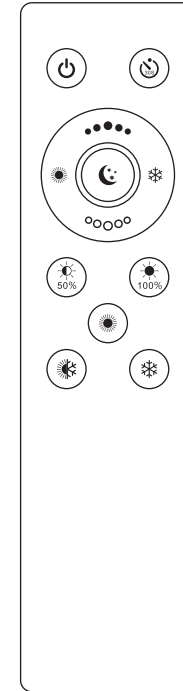
- Produsul și componentele sale nu sunt dăunătoare mediului.
- Vă rugăm să aruncați elementele ambalajului în recipientele pentru materialul corespunzător.
- Vă rugăm să aruncați produsul spart separat în recipiente pentru echipamente electrice scoase din uz.

MONTARE

- Opriti alimentarea cu energie electrică înainte de montare.
- Dezasamblați plafoniera. Rotiți difuzorul în sens invers acelor de ceasornic menținând baza în poziție fixă.
- Fixați baza pe suprafața de montare folosind elementele de fixare adecvate (puteți folosi elementele de fixare incluse).
- Conectați plafoniera la cablul de alimentare pe baza schemei de conectare:
L (maro) – Faza **N** (albastru) – Neutru (galben-verde) – Impamantare
- Montați difuzorul pe baza plafonierei. Rotiți difuzorul în sensul acelor de ceasornic.
- Porniți alimentarea cu energie electrică.



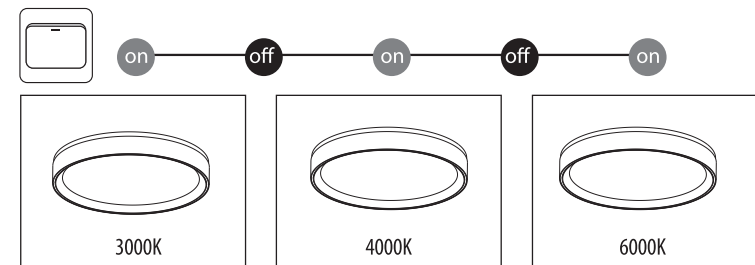
DESCRIEREA UNITĂȚII DE TELECOMANDĂ

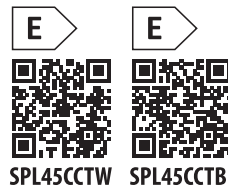


	Buton On/Off
	Oprire automată după 30 de secunde
	Reglarea temperaturii de la rece la cald.
	Reglarea temperaturii de la cald la rece.
	Creșterea treptată a luminozității până la 100%
	Scăderea treptată a luminozității până la 10%
	Modul Lumină de noapte
	Fixarea luminozității la 50% la temperatura de culoare selectată.
	Fixarea luminozității la 100% la temperatura de culoare selectată.
	Fixarea luminozității la 100% cu lumină caldă
	Fixarea luminozității la 100% cu lumină neutră
	Fixarea luminozității la 100% cu lumină rece

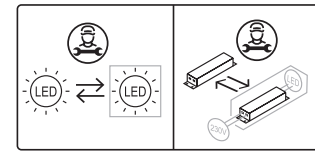
FUNCȚIA DE MEMORARE CU ALIMENTARE OPRITĂ

- Reglați luminozitatea și temperatura de culoare a plafonierii în funcție de preferințele dvs..
- Permiteți plafonierei LED să funcționeze în modul selectat timp de mai mult de 5 secunde.
- În cazul întreruperii cu alimentarea energiei electrice și al revenirii alimentării (oprirea și pornirea cu întrerupătorul de perete), plafoniera va funcționa cu setările salvate.
- Comutarea rapidă a alimentării, în cazul în care plafoniera funcționează mai puțin de 5 secunde, va duce la o schimbare a temperaturii de culoare la 3000K → 4000K → 6000K.





BG: Този продукт включва светлинен източник с клас на енергийна ефективност E.
 EN: This product contains a light source of energy efficiency class E.
 SP: Este producto contiene una fuente luminosa de la clase de eficiencia energética E.
 RO: Acest produs conține o sursă de lumină cu clasa de eficiență energetică E.
 IT: Questo prodotto contiene una sorgente luminosa di classe di efficienza energetica E.



PARAMETRI TECNICI

Potenza:	45 W
Tensione:	220-240 V AC/ 50-60 Hz
Fattore di spostamento:	DF≥0.9
Flusso luminoso:	4800 lm
Intervallo di dimmerazione:	10% - 100%
Temperatura colore:	3000 K – 6000 K
Indice di resa cromatica:	Ra≥ 80
Angolo del fascio luminoso:	120°
Metodo di controllo:	telecomando IR
Area di controllo:	10 m (area aperta)
Batteria:	2x1.5 V tipo AAA
Dimensioni:	∅480x70 mm
Classificazione IP:	IP20
Garanzia:	2 anni

ISTRUZIONI DI SICUREZZA

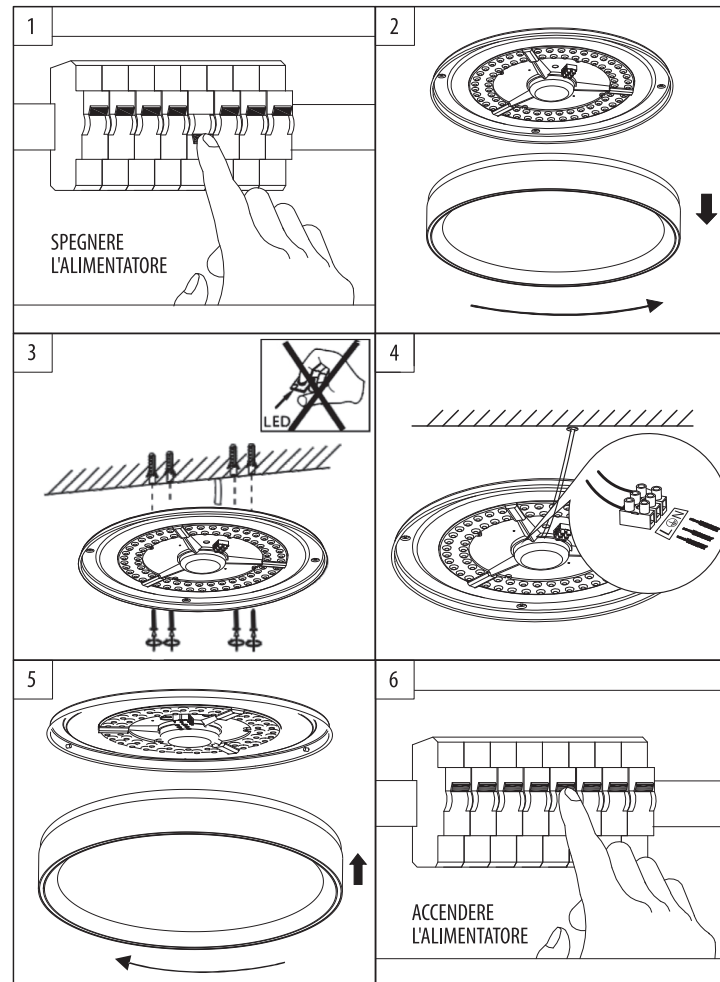
- L'esecuzione di qualsiasi azione durante l'applicazione della tensione elettrica comporta un potenziale rischio di scossa elettrica.
- L'alimentazione deve essere scollegata prima di iniziare qualsiasi lavoro.
- Il prodotto deve essere collegato a un alimentatore di un impianto elettrico adeguato, soddisfacendo i requisiti di uno specialista qualificato.
- L'installazione del prodotto deve essere eseguita in conformità con lo schema fornito.
- Il prodotto potrebbe riscaldarsi durante il funzionamento, quindi attendere che si raffreddi prima della sostituzione.
- Pulire con un panno asciutto.
- Non coprire il prodotto. Per evitare il rischio di incendio, garantire il libero accesso dell'aria agli elementi riscaldanti.
- Se il cavo di alimentazione del prodotto è danneggiato, deve essere sostituito dal produttore, dal suo rappresentante autorizzato o da uno specialista tecnicamente qualificato per prevenire incidenti e danni.
- Prima di accendere l'apparecchio, assicurarsi che la sua installazione sia stata eseguita correttamente, eliminando il rischio di malfunzionamento, pericoli per l'ambiente e gli utenti.
- L'importatore (fornitore) non è responsabile per danni derivanti dalla mancata osservanza delle raccomandazioni di installazione di cui sopra.

PRENDERSI CURA DELLA PULIZIA DELL'AMBIENTE

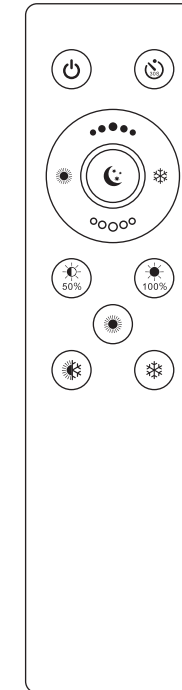
- Il prodotto e i suoi componenti non sono dannosi per l'ambiente.
- Si prega di smaltire gli elementi della confezione separatamente in contenitori per il materiale corrispondente.
- Si prega di smaltire il prodotto rotto separatamente in contenitori per apparecchiature elettriche fuori uso.

MONTAGGIO

- Spegnerne l'alimentatore prima di iniziare qualsiasi lavoro.
- Smontare la lampada da soffitto. Ruotare il diffusore in senso antiorario mantenendo la base ferma.
- Fissare la base alla superficie di montaggio utilizzando elementi di fissaggio appropriati (è possibile utilizzare gli elementi di fissaggio di montaggio inclusi).
- Collegare la plafoniera al cavo di alimentazione seguendo lo schema elettrico fornito:
L (marrone) – Linea **N** (blu) – Neutro **⊖** (giallo-verde) – Terra
- Montare il diffusore sulla base della lampada da soffitto. Ruotare il diffusore in senso orario.
- Accendere l'alimentatore.



DESCRIZIONE DEL TELECOMANDO



	Pulsante Accensione/Spegnimento
	Spegnimento automatico dopo 30 secondi
	Regolazione della temperatura di colore da freddo a caldo.
	Regolazione della temperatura di colore da caldo a freddo.
	Aumento graduale della luminosità al 100%
	Diminuzione graduale della luminosità al 10%
	Modalità luce notturna
	Fissaggio al 50% di luminosità alla temperatura di colore selezionata
	Fissaggio al 100% della luminosità alla temperatura di colore selezionata
	Fissaggio al 100% della luminosità in condizioni di luce calda
	Fissaggio al 100% della luminosità in luce neutra
	Fissaggio al 100% della luminosità in condizioni di luce fredda

FUNZIONE DI MEMORIA QUANDO L'ALIMENTAZIONE È SPENTA

- Regola la luminosità e la temperatura del colore della plafoniera in base alle tue preferenze.
- Lasciare che la plafoniera a LED funzioni nella modalità selezionata per più di 5 secondi.
- In caso di interruzione di corrente e successivo ripristino (spegnimento e accensione utilizzando l'interruttore a parete), la plafoniera funzionerà con le impostazioni salvate.
- Gli interruttori di alimentazione rapidi in cui la plafoniera funziona per meno di 5 secondi comporteranno un cambiamento della temperatura di colore della luce a 3000K → 4000K → 6000K.

